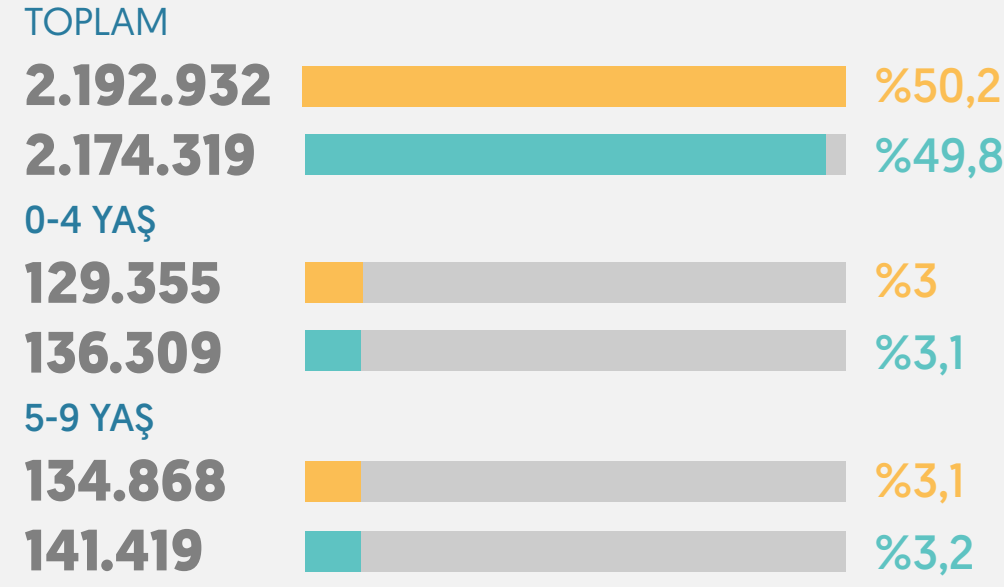


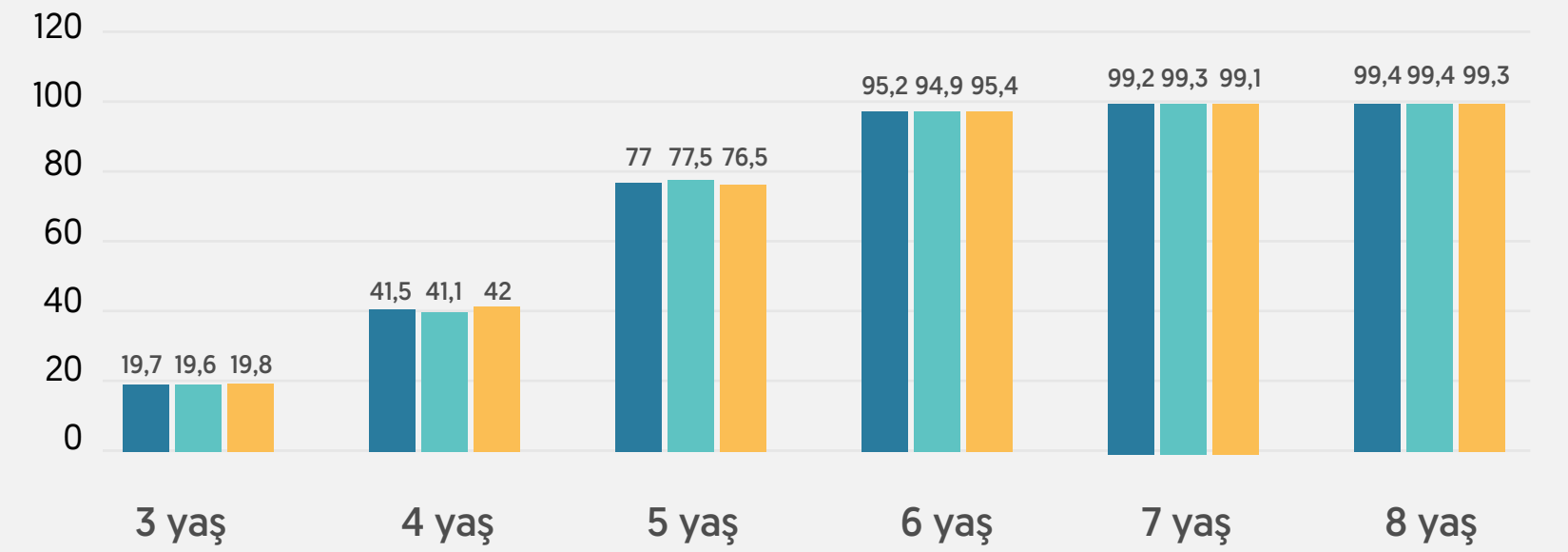
# İzmir il geneli okul öncesi eğitim istatistikleri



Toplam nüfus içinde 0-4 yaş ve 5-9 yaş nüfusun payı



Yaşlara göre okullaşma oranları (%)

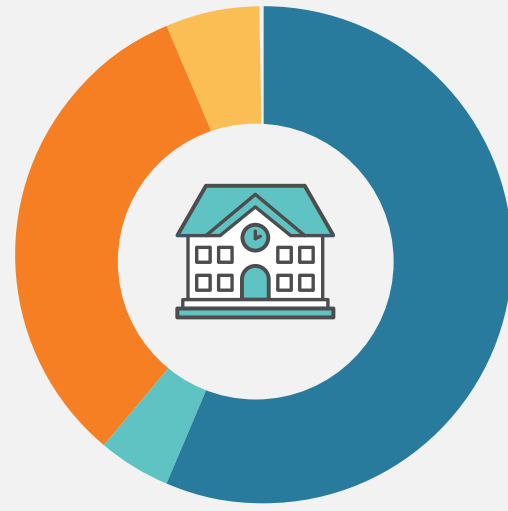


TOPLAM ERKEK KIZ

MEB'e bağlı ve bağlı olmayan okul öncesi kurumlar

TOPLAM  
1.438

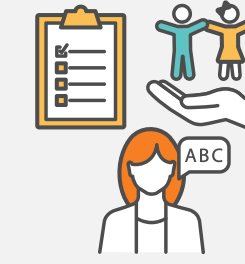
RESMİ MEB'E BAĞLI  
812 | %56,5  
RESMİ MEB BAĞLI OLMAYAN  
67 | %4,7  
ÖZEL MEB'E BAĞLI  
470 | %32,7  
ÖZEL MEB'E BAĞLI OLMAYAN  
89 | %6,2



MEB'e bağlı ve bağlı olmayan okul öncesi kurumlarda öğretmen başına ortalama öğrenci sayısı

TOPLAM  
14,9

RESMİ MEB'E BAĞLI  
18,1  
RESMİ MEB BAĞLI OLMAYAN  
21,7  
ÖZEL MEB'E BAĞLI  
11,2  
ÖZEL MEB'E BAĞLI OLMAYAN  
5,4



MEB'e bağlı ve bağlı olmayan okul öncesi kurumlarda derslik başına ortalama öğrenci sayısı

TOPLAM  
17

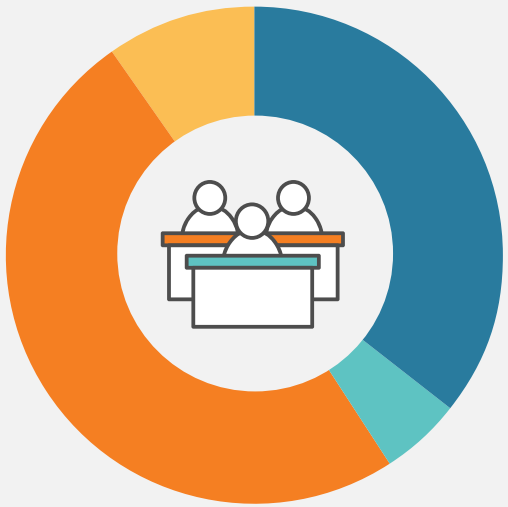
RESMİ MEB'E BAĞLI  
30,6  
RESMİ MEB BAĞLI OLMAYAN  
28,2  
ÖZEL MEB'E BAĞLI  
8,1  
ÖZEL MEB'E BAĞLI OLMAYAN  
6,5



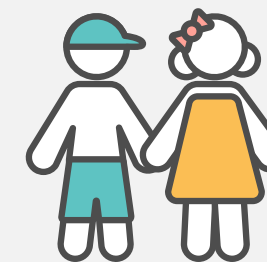
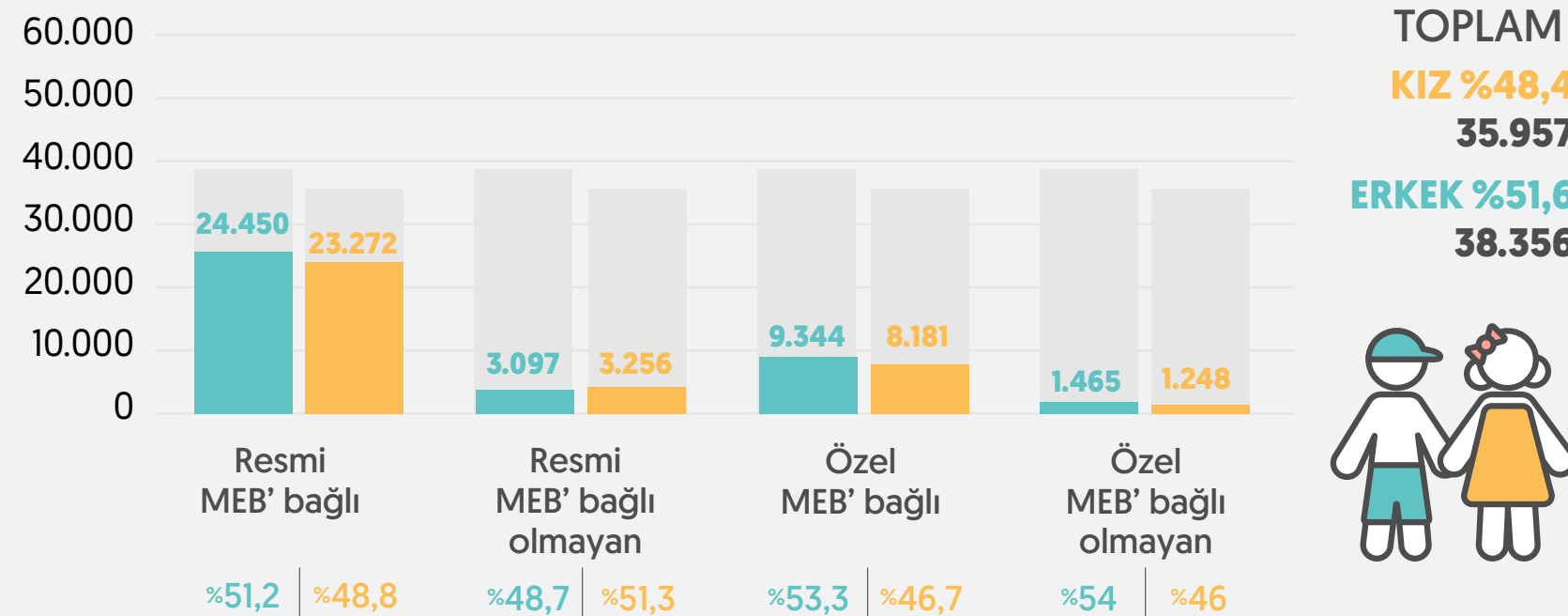
MEB'e bağlı ve bağlı olmayan okul öncesi kurumlarda derslik sayısı

TOPLAM  
4.365

RESMİ MEB'E BAĞLI  
1.562 | %35,8  
RESMİ MEB BAĞLI OLMAYAN  
225 | %5,2  
ÖZEL MEB'E BAĞLI  
2.158 | %49,4  
ÖZEL MEB'E BAĞLI OLMAYAN  
420 | %9,6



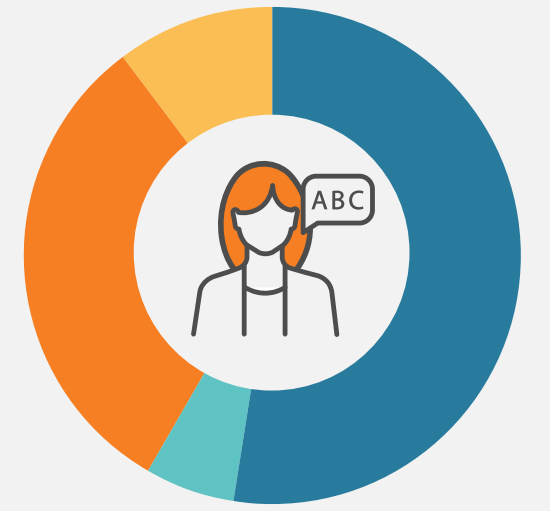
MEB'e bağlı ve bağlı olmayan okul öncesi kurumlarda eğitim gören öğrencilerin cinsiyet dağılımı (%)



MEB'e bağlı ve bağlı olmayan okul öncesi kurumlarda öğretmen sayısı

TOPLAM  
4.999

RESMİ MEB'E BAĞLI  
2.635 | %52,7  
RESMİ MEB BAĞLI OLMAYAN  
293 | %5,9  
ÖZEL MEB'E BAĞLI  
1.565 | %31,3  
ÖZEL MEB'E BAĞLI OLMAYAN  
506 | %10,1



MEB'e bağlı ve bağlı olmayan okul öncesi kurumlarda öğrenci sayısı

TOPLAM  
74.313

RESMİ MEB'E BAĞLI  
47.722 | %64,2  
RESMİ MEB BAĞLI OLMAYAN  
6.353 | %8,5  
ÖZEL MEB'E BAĞLI  
17.525 | %23,6  
ÖZEL MEB'E BAĞLI OLMAYAN  
2.713 | %3,7

